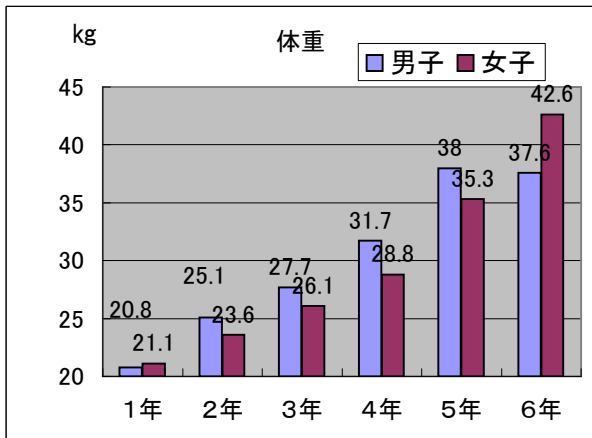
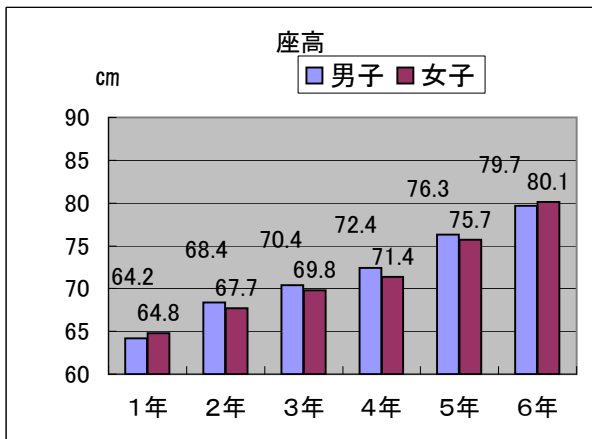


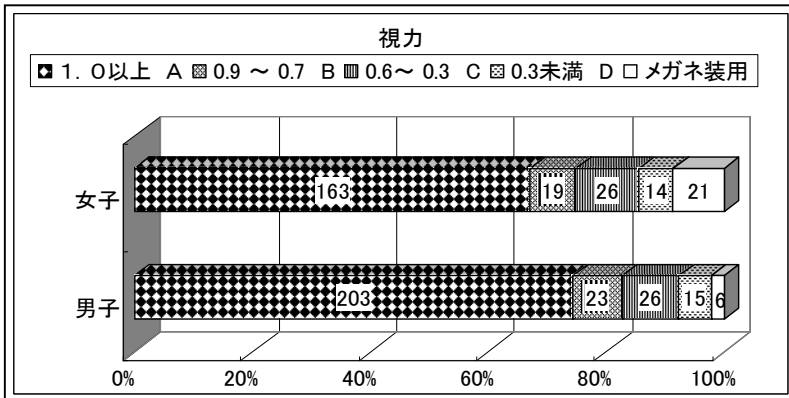
身長では、2年5年男子が  
1年6年女子が、  
全国平均を上回っていました。



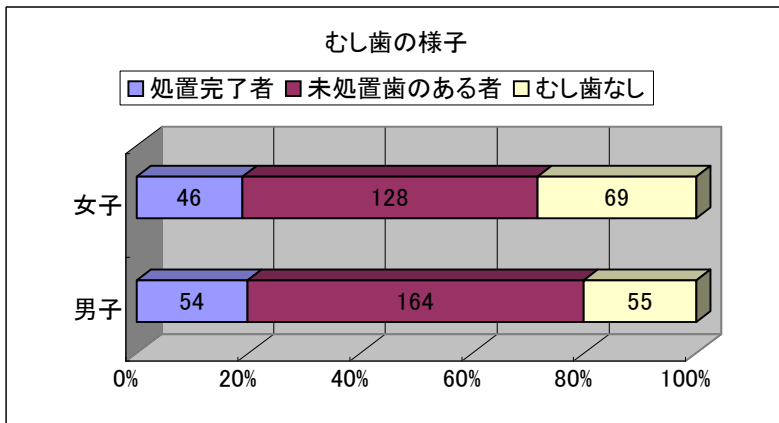
体重では、2~5年男子が  
5年6年女子が  
全国平均を上回っていました。



座高では、2年3年5年6年の男子が  
1年2年6年女子が  
全国平均を上回っていました。



視力は男子より女子の方が悪い子が多いです。  
 メガネをかけている子も女子が多いです。  
 男女ともわずかに県平均より視力の悪い子が多いです。



治していないむし歯がある子が男子約60%女子約53%あります。  
 県平均より大幅に(15~20%近く)むし歯のある子が多いです。  
 早く治療に行きましょう。